

- Хромированная, серая рамка или рамка из ПК
- Корпус из алюминия с катафорезным покрытием, окрашенный электростатической порошковой краской
- Стекло для светильников из поликарбоната
- Соединитель из нержавеющей стали
- Подводный кабельный соединитель
- Резиновый кабель H07RNF
- IP68 Вентиляционное отверстие
- * Только для опций постоянного тока

P W ВАРИАНТЫ ИЗДЕЛИЙ И МОЩНОСТИ

Наименование товара	Цвет света	Рабочее напряжение (В)	Мощность (Вт)	Световой поток (лм)	Вес (кг)
CG306	WW-NW-CW	220-240V AC	8	880	1,3
CG309	WW-NW-CW	220-240V AC	10	1.320	1,3
CG309	WW-NW-CW	12-24V DC	10	460	1,3
CG309	RGB	12V DC	13	-	1,3

* Значения мощности и люмена основаны на безлинзовом продукте с холодным белым (CW) светодиодом. Он может варьироваться в зависимости от желаемого цвета.

C ВАРИАНТЫ ЦВЕТА СВЕТА

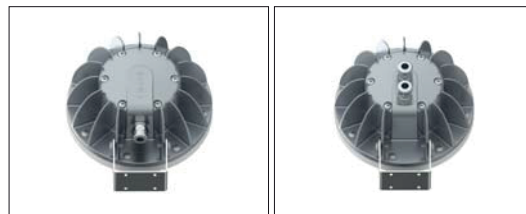
● WW: Теплый белый	3000K	● R: Red	625nm
● NW: Естественный белый	4000K	● G: Green	525nm
● CW: Холодный белый	6500K	● B: Blue	465nm
● RGB		● A: Amber	590nm

O Опции линз



XN: Очень узкий угол
N: Узкий угол
W: Широкий угол
XW: Без линз

K Варианты направления кабеля



09: Single bottom entry

10: Вход и выход на крышке *

* Только для опций постоянного тока

U Варианты верхней части



15: Точечная рамка с хромированным покрытием

16: Plastic spot frame in white

17: Plastic spot frame in grey



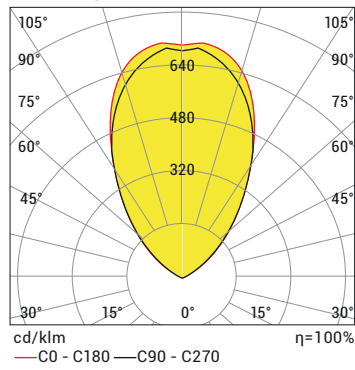
Order Code

P . W . C . O . K . U . M

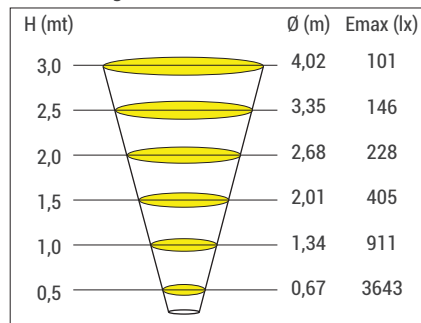


Product Diagrams

Polar Diagram

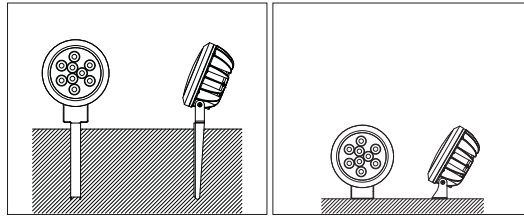


Conical Diagram



CG3 9LED CW 60D 12W 220V AC IP67

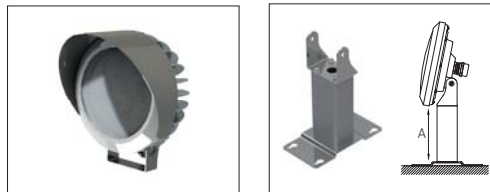
M Mounting Options



13: Stake Mount

14: Screw Mount

Additional Piece Option



Reflector

34: 5cm
35: 10cm
36: 20cm
Stand extension pieces

Control System Options

Color Type	PWM	INV PWM	DMX	DALI *	0-10V DC*	TRIAC
WW-NW-CW	•	•		•	•	
R,G,B,A	•	•		•	•	
RGB	•	•				
RGBA/W						
RGB DMX			•			
WHITE DMX			•			

*DALI and 0-10V applicable only in DC input

Product Code	Voltage (V DC)	Control Systems	Cable Core Quantity		
			Mono	RGB	RGB W/A
CG309	12	PWM	2x	4x	-
	12-24	ON/OFF	2x	-	-



Park Living Homes, İzmir